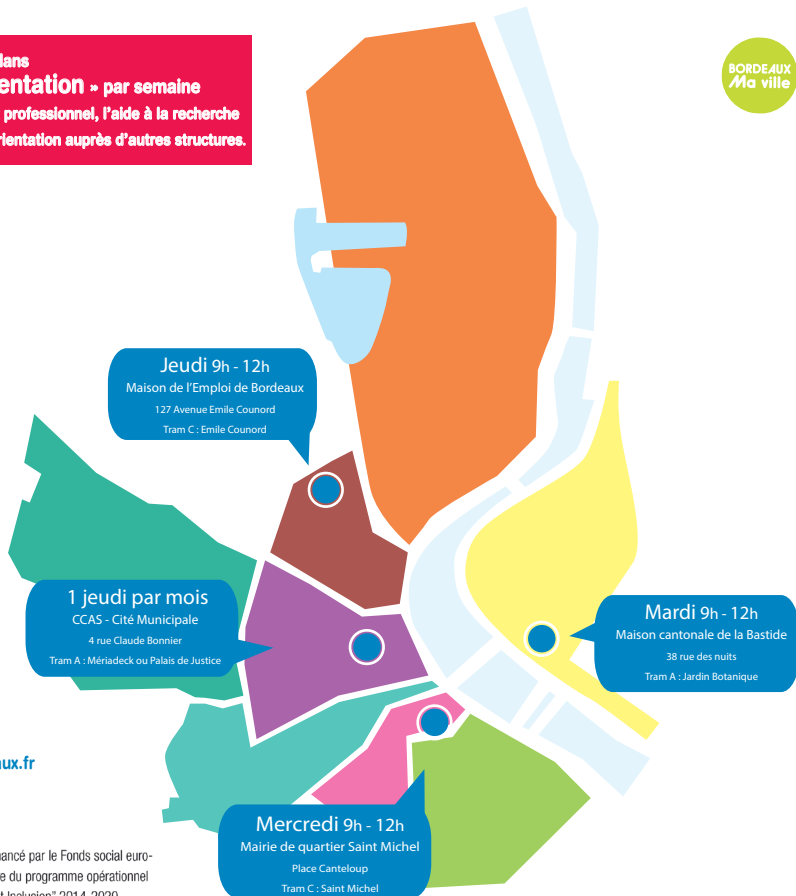




La Maison de l'Emploi de Bordeaux vous accueille dans 4 permanences « Accueil, Diagnostic, Orientation » par semaine pour vous conseiller sur le CV et la lettre de motivation, le projet professionnel, l'aide à la recherche d'emploi / formation, les techniques d'entretien d'embauche, l'orientation auprès d'autres structures.



GRATUIT pour tous - sans RDV

Renseignements : 05 57 78 17 81 / t.labbe@emploi-bordeaux.fr



Ce projet est cofinancé par le Fonds social européen dans le cadre du programme opérationnel national "Emploi et Inclusion" 2014-2020